

Data publikacji: 2007-01-23

## Wypoczynek, noclegi



**HOTEL\*\*\* RYTWIANY - PERŁA REGIONU**

Otoczony starym, zadbanym parkiem Hotel Rytwiany był w początkach XX wieku siedzibą księcia Artura Radziwiłła (1901-1939) oraz jego rodziny. Obecnie właścicielem obiektu jest DGP DOZORBUD Grupa Polska Sp. z o.o. z siedzibą w Legnicy. Dziś pałac jest luksusowym hotelem pełniącym jednocześnie funkcję ośrodka wypoczynkowo - rehabilitacyjnego.

Zmiany trwają nieprzerwanie od chwili przejęcia hotelu przez nowego właściciela. Obiekt z dnia na dzień zmienia swoje oblicze i obecnie oprócz funkcji turystycznej z powodzeniem pełni także funkcję rehabilitacyjną.

Z myślą przede wszystkim o tej grupie gości w Hotelu Rytwiany powstał Zakład Rehabilitacji, który wyposażony został w nowoczesny sprzęt do rehabilitacji osób z dysfunkcją narządu ruchu oraz ze schorzeniami układu krążenia, układu oddechowego i pokarmowego.

W przepięknym parku istnieje ścieżka zdrowia, która umożliwia wykonywanie ćwiczeń rehabilitacyjnych. Obiekt dysponuje boiskiem wielofunkcyjnym, kortem tenisowym, a także rowerami, co w zestawieniu z rozbudowaną w powiecie staszowskim siecią ścieżek rowerowych sprzyja organizacji czynnej turystyki.



Hotel Rytwiany dysponuje czterdziestoma miejscami w pokojach jedno, dwu, trzy i czteroosobowych o najwyższym standardzie oraz dwoma ekskluzywnymi apartamentami. Każdy pokój ma telewizor z odbiorem telewizji satelitarnej i telefon.

Znajdują się tam także sale: konferencyjna i bankietowa, kawiarnia oraz klub z bilardem. Wszystko utrzymane w stylu retro.

Na życzenie klientów organizowane są konferencje, szkolenia, bankiety, uroczyste kolacje, przyjęcia, wesela, bale, spotkania rodzinne, a także imprezy plenerowe: ogniska, grille, biesiady przy piwie czy garden party.

Gościom spoza regionu proponujemy wycieczki krajoznawcze po Górach Świętokrzyskich, do Baranowa Sandomierskiego, Sandomierza czy Krakowa. Dodatkowymi atrakcjami są przejażdżki bryczkami lub kuligi, w zależności od pory roku, paintball, czy zawody wędkarskie. Mamy nadzieję, że tą bogatą ofertą, miłą atmosferą i bardzo przystępnymi cenami przyciągniemy klientów. Bardzo zależy nam na tym, by do Hotelu Rytwiany było „po drodze” wszystkim mieszkańcom powiatu staszowskiego, by czuli się w nim jak u siebie.

Hanna Terlecka

### **Ośrodek Wypoczynkowo - Rehabilitacyjny „RYTWIANY”**

**ul. Artura Radziwiła 19**

**28-236 Rytwiany**

**Tel. 015/864-32-55, 0606-691-489**

**Fax 015/864-32-56**

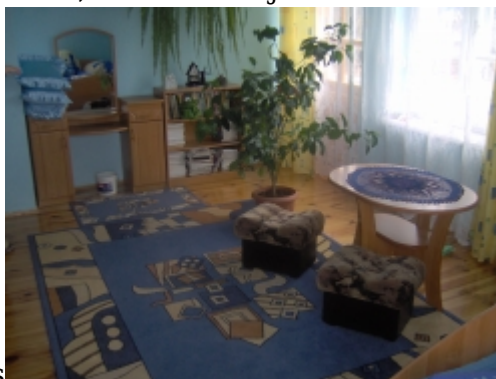
[www.hotelrytwiany.pl](http://www.hotelrytwiany.pl)

[hotel@hotelrytwiany.pl](mailto:hotel@hotelrytwiany.pl)

### **GOSPODARSTWO AGROTURYSTYCZNE MAŁGORZATY SYPNIEWSKIEJ W STRZEGOMKU**



Zanim Pani Małgorzata Sypniewska ze Strzegomka zdecydowała się na otwarcie gospodarstwa agroturystycznego, była pełna obaw. Dziś już wie, że były one nieuzasadnione, a decyzja o stworzeniu takiego gospodarstwa była całkowicie słuszna. Choć jest pionierką w agroturystyce w naszej gminie, odnotowała już wiele sukcesów. Nadal jednak



wkłada wiele pracy i starań by uatrakcyjnić swoją ofertę i w ten sposób przyciągnąć turystów do swojego domu. Na gości czeka 5 przytulnych pokoi, wygodna łazienka, kuchnia z pełnym wyposażeniem do dyspozycji wypoczywających, domowe, pyszne

jedzenie, ekologiczne warzywa i owoce z własnego ogrodu, produkty mleczne (mleko, sery, jaja), własne wędliny. Miejsce na ognisko i grilla, mini plac zabaw dla dzieci, altanka, własny las, grzybobranie, spacer, wycieczki piesze i rowerowe. A przede wszystkim cisza i spokój dla osób szukających wytchnienia.

### **Dodatkowe informacje:**

- gospodarstwo rolne - **tak**
- czy prowadzone są uprawy rolne - **tak**
- czy prowadzone są hodowle zwierząt - **tak** (krowa,koń, drób)
- czy turyści mogą uczestniczyć w pracach - **tak**
- jazda konna - **tak**, w szkółce oddalonej o ok. 7 km
- woda - oddalona o ok. 8 km
- stawy rybne i łowisko - oddalone o ok. 8 km
- stoki narciarskie - **tak** - oddalone o ok. 40 km
- las, możliwość grzybobrania - **tak**
- szlaki piesze - **tak**
- szlaki rowerowe - **tak**
- radio - **tak**
- telewizor - **tak**
- dostęp do internetu - **brak**
- parking i garaż - **tak**
- plac zabaw - mini plac zabaw dla dzieci
- gry - w odległości ok. 1 km znajduje się boisko szkolne
- ognisko - **tak**
- pole namiotowe - **tak**
- wypożyczalnia sprzętu wodnego - oddalona o ok. 8 km
- możliwość zakwaterowania zwierząt domowych - **tak** (po wcześniejszym uzgodnieniu)
- przybliżona cena za nocleg/osoba - 30 zł
- nocleg/osoba + wyżywienie - 75 zł

### **Małgorzata Sypniewska**

**Strzegomek, ul. Dojazdowa 34, 28 - 221 Osiek,  
tel. 015/864-63-69**

### **URLOP W SAMOTNI**

Skromnie wyposażone pomieszczenia i zero kontaktu z cywilizacją - taki urlop oferuje pracoholikom XVII - wieczny Klasztor Pokamedulski w Rytwianach, perła naszego regionu. W ciągu kilku ostatnich lat, głównie za sprawą Diecezjalnego Orodka Kultury i Edukacji „Źródło”, znacznie wzrosło zainteresowanie zabytkiem. Zgodnie z programem pn. „Szlakiem Kamedułów, czas ciszy i kontemplacji” zakłada się utworzenie szlaku kamedulskiego, rozpoczynającego się właśnie w



Rytwianach.

Opiekunowie klasztoru dążą do stworzenia wyjątkowego, na skalę ogólnopolską, ośrodka rekreacyjno - kontemplacyjnego. Już dziś istnieje możliwość spędzenia ciekawego urlopu w pokamedulskim eremie. W pierwszym pustelnicznym domku powstałym obok Klasztoru - Pustelni św. Benedykta - znajduje się sypialnia, kaplica,



łazienka, aneks kuchenny i pokój dzienny z kominkiem. U nas nie ma miejsca na luksusy: na obiad dajemy ryż i kalafiorową, a śpi się w celach, gdzie jest stolik i łóżko. Za odpowiednią opłatą jesteśmy w stanie wynieść nawet łóżko i wstawić trumnę, jakby klient sobie życzył - opowiada ks. Wiesław Kowalewski, dyrektor Pustelni Złotego Lasu w Rytwianach, która mieci się na terenie pokamedulskiego zespołu klasztornego. Nie ma tam obowiązku chodzenia na bosaka i w habitach, ale komórki i laptopy obowiązkowo trzeba zdeponować przy wejściu: - Chcemy pomagać ludziom, którzy są uzależnieni od cywilizacji, Internetu, komórek. Pomagamy im się wyciszyć, znaleźć czas na przemyślenia, oderwać od szumu codziennego życia -



mówi ks. Kowalewski. W ciszy, z dala od szumu cywilizacyjnego, od natłoku informacji można zakosztować życia pustelniczego i jednocześnie regenerując się duchowo i fizycznie

Wbrew pozorom podczas takiego urlopu nie ma miejsca na błogie leniuchowanie. - Jeśli uznamy, że klient jest uzależniony od sieci, żeby go od tego odciągnąć, zaproponujemy np. zajęcia z garncarstwa. Przez siedem dni od świtu do zmierzchu będzie się uczył, a na koniec przystąpi do egzaminu i ulepi garnek z gliny - mówi ksiądz.

Osoby zainteresowane spędzeniem urlopu w samotni lub zorganizowaniem grilla, ogniska, spotkań rodzinnych na terenie Klasztoru Pokamedulskiego w Rytwianach, zakosztowania klasztornych posiłków, proszone są o wcześniejszy kontakt telefoniczny z biurem pod nr tel. 015/864-77-95.

### **Pustelnia Złotego Lasu w Rytwianach**

**ul. Klasztorna 25**

**28 - 236 Rytwiany**

**tel./fax 015/864-77-95**

**e-mail: [pustelnia@pustelnia.com.pl](mailto:pustelnia@pustelnia.com.pl)**

**www:[www.pustelnia.com.pl/](http://www.pustelnia.com.pl/)**