

Ulotki informacyjne Powiatowego Lekarza Weterynarii ws. dokonania spisu zwierząt w siedzibie stada oraz ws. wysoce zjadliwej grypy ptaków (HPAI)

Szanowny Rolniku

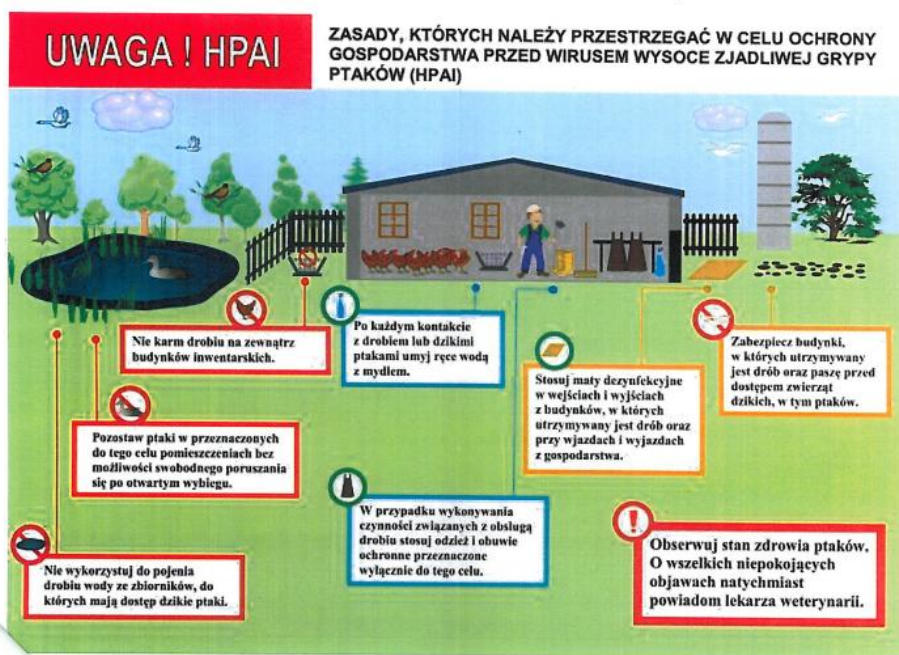
Pamiętaj!



Posiadacz zwierzęcia gospodarskiego (bydła, owiec, kóz i świń) obowiązany jest do dokonania **spisu zwierząt** przebywających w siedzibie stada - co najmniej raz na dwanaście miesięcy, nie później jednak niż w dniu 31 grudnia.

Ustaloną podczas spisu liczbę i numery identyfikacyjne zwierząt posiadacz zwierząt przekazuje Kierownikowi Biura Powiatowego ARiMR **w terminie 7 dni od dnia dokonania tego spisu** i umieszcza w księgach rejestracji.

Niedopełnienie obowiązku zagrożone jest karą grzywny.



kliknij obraz aby powiększyć

Informacja w pliku pdf: [informacje_wet.pdf](#)

Gmina Rytwiiany - www.rytwiany.com.pl/index.php?newsid=2768