

Data publikacji: 2021-02-15

Modernizacja linii elektroenergetycznej 220 kV Połaniec - Chmielów tor I

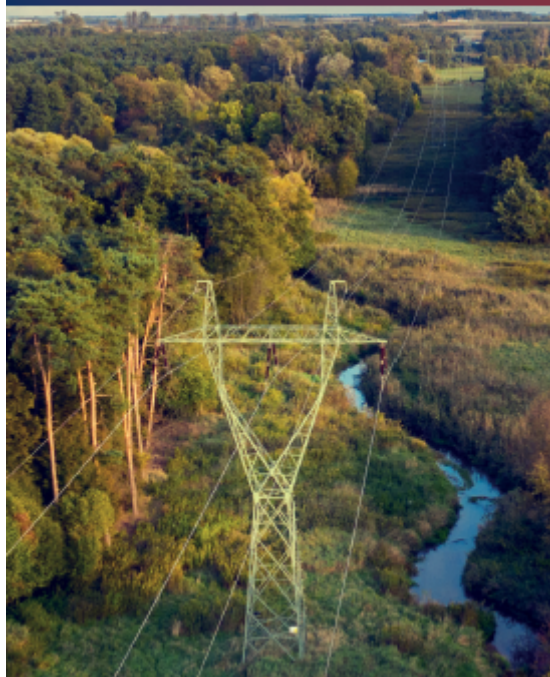
INWESTOR

PSE Polskie Sieci
Elektroenergetyczne

WYKONAWCA

ENPROM

WYMIANA PRZEWODU
ODGROMOWEGO NA LINII
400 kV POŁANIEC-RZESZÓW
ORAZ NA LINII 220 kV
POŁANIEC-CHMIELÓW



Modernizacja linii elektroenergetycznej 220 kV Połaniec - Chmielów tor I, której fragment (13,4 km) przebiega przez teren Gminy Rytwiany.

Przedsięwzięcie zostało zlecone przez Polskie Sieci Elektroenergetyczne SA, które są operatorem elektroenergetycznego systemu przesyłowego w Polsce. Właścicielem spółki jest Skarb Państwa, a zakres jej odpowiedzialności określony jest w ustawie Prawo energetyczne. PSE zajmują się przesyłaniem energii elektrycznej do wszystkich regionów kraju. Spółka odpowiada za bilansowanie systemu elektroenergetycznego oraz utrzymanie i rozwój infrastruktury sieciowej wraz z połączeniami transgranicznymi. Generalnym wykonawcą jest firma ENPROM Sp. z o.o., mająca wieloletnie doświadczenie przy realizacji inwestycji z zakresu elektroenergetyki.

Prowadzone zadanie jest inwestycją celu publicznego w rozumieniu art. 6 Ustawy z dnia 21 sierpnia 1997 r. /o gospodarce nieruchomościami/. Celem zaplanowanych prac jest poprawa bezpieczeństwa funkcjonowania linii, a tym samym zwiększenie bezpieczeństwa dostaw energii elektrycznej do miejscowości znajdujących się w jej sąsiedztwie.

Wspomniana linia powstała w latach 70' ubiegłego wieku i od tego czasu nieprzerwanie zapewnia dostawy energii elektrycznej dla mieszkańców regionu. Mimo bieżącej konserwacji niektóre elementy infrastruktury kwalifikują się do wymiany.

Przebieg linii, podobnie jak jej napięcie, pozostaną bez zmian. Prowadzone prace obejmą zawieszenie nowego przewodu odgromowego, który zabezpieczy linię przed wyładowaniami atmosferycznymi w trakcie burzy.

Konieczność ingerencji w nieruchomości prywatne będzie niewielka. Podczas realizacji prac, wejście na działki ze stanowiskami słupów zostanie ograniczone do niezbędnego minimum - nowy przewód będzie wciągany przy pomocy przewodu istniejącego bez jakiegokolwiek ingerencji w pozostałe działki.

Przed rozpoczęciem prac przedstawiciel firmy odwiedzi właścicieli tych działek, na których prowadzone będą prace, w celu podpisania stosownych dokumentów. Firma Zobowiąże się w nich m.in. do uporządkowania terenu po zakończeniu prac budowlanych, a także wypłaty odszkodowania za ewentualne zniszczenia. Dokładna wartość odszkodowania będzie określana po wykonaniu prac. Wtedy sporządzony zostanie protokół, w którym odnotowane zostaną wszystkie powstałe szkody wraz z określeniem kwoty rekompensaty. Protokół podpisuje przedstawiciel firmy i właściciel nieruchomości, bądź upoważniona przez niego osoba. Zapisy protokołu, w tym kwota odszkodowania, są w zdecydowanej większości przypadków ustalane z właścicielem w drodze porozumienia, ewentualnie przy wsparciu rzeczoznawcy majątkowego, który sporządza operat szacunkowy.

Podczas spotkań przedstawicieli firmy z właścicielami działek, z których będziemy musieli korzystać podczas robót, ustalone zostaną również warunki wejścia na nieruchomości. Właścicielom działek zostanie zaprezentowany plan i harmonogram pracy na ich terenie. Podobne uzgodnienia prowadzone będą z właścicielami tych działek, przez które będzie konieczność przejazdu.

W sprawach formalno-prawnych, przedstawiciele firmy sukcesywnie kontaktują się z częścią właścicieli nieruchomości już od stycznia 2021 r. Rozpoczęcie prac w zakresie wymiany przewodów odgromowych planowane jest na wrzesień 2021 r. Zakończenie wszelkich robót budowlanych zaplanowano na listopad 2021 r. Ogłoszenia w tej sprawie będą zamieszczane również m.in. na stronie internetowej inwestycji, pod adresem www.wymianaopgw.pse.pl

Broszura informacyjna: [kliknij](#)

Gmina Rytwiiany - www.rytwiany.com.pl/index.php?newsid=3812