

# Komunikat ws. wysoce zjadliwej grypy ptaków (HPAI)



W związku z przekazaną Wojewodzie przez Świętokrzyskiego Wojewódzkiego Lekarza Weterynarii informacją o pogarszającej się sytuacji epizootycznej wysoce zjadliwej grypy ptaków (HPAI) w Polsce, oraz o ponownym zagrożeniu jej wystąpienia na terenie województwa świętokrzyskiego, zwracam się z uprzejmą prośbą o zamieszczenie na stronach internetowych Państwa urzędów podstawowych informacji dotyczących wirusa (HPAI) opracowanych przez Państwowy Instytut Weterynaryjny.

Proszę również o rozpowszechnienie w sposób zwyczajowo przyjęty informacji ogólnej o grypie ptaków oraz ulotki, zawierającej praktyczne informacje o zasadach bioasekuracji, których należy przestrzegać w celu ochrony gospodarstwa przed wirusem grypy ptaków. Przedmiotowe informacje zostały zamieszczone na stronie internetowej Wojewódzkiego Centrum Zarządzania Kryzysowego w zakładce aktualności: <https://czkw.kielce.uw.gov.pl/czk/aktualnosci-i-komunikat/aktualnosci>.

Założeniem przedmiotowej akcji jest dotarcie do możliwie największego grona mieszkańców naszego województwa oraz zaangażowanie jak największej liczby instytucji oraz osób na rzecz współpracy w zakresie zapobiegania oraz przygotowania na ewentualne zagrożenie ptasią grypą.

W bieżącym roku na terenie województwa świętokrzyskiego wystąpiły dwa ogniska choroby u drobiu oraz jeden przypadek choroby u dzikiego ptactwa. Ogniska wystąpiły w powiecie ostrowieckim (w gospodarstwie utrzymującym kury i kaczki) i buskim (w gospodarstwie hodującym kury), natomiast w powiecie jędrzejowskim stwierdzono chorobę u bociana.

Z poważaniem  
z up. Wojewody Świętokrzyskiego  
Robert Sabat  
Dyrektor  
Wydział Bezpieczeństwa i Zarządzania  
Kryzysowego

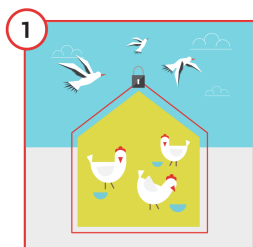
Załączniki do pobrania:

- [1. Komunikat ŚWLW ws. grypy ptaków.](#)
- [2. Informacje ogólne dotyczące grypy ptaków.](#)
- [3. Zasady bioasekuracji.](#)



Więcej informacji na [www.krd-ig.com.pl](http://www.krd-ig.com.pl)

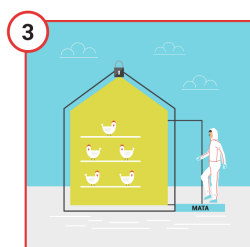
### GRYPA PTAKÓW - CZY PRZESTRZEGASZ ZASAD BIOASEKURACJI?



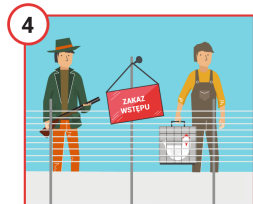
**Zabezpiecz drób i paszę przed kontaktem z dzikimi ptakami!**



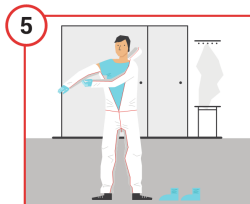
Pod żadnym pozorem nie pozwól, aby na fermie przebywały osoby nieupoważnione.



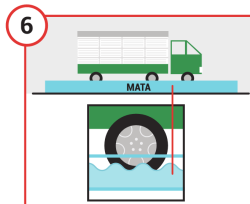
Pamiętaj o matkach dezynfekcyjnych i regularnie je nasączaj aktywnym środkiem odkażającym.



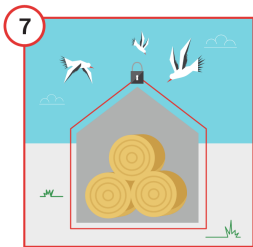
Wprowadź zakaz wstępu na fermę osobom mającym kontakt z innym ptactwem (np. właścicielom przydomowych kurników, czy myśliwym).



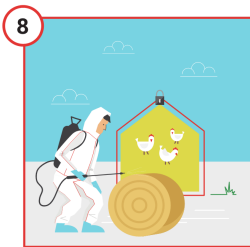
Pamiętaj, żeby zawsze zakładać odzież i obuwie ochronne przed wejściem do kurnika i zmieniać ją każdorazowo wchodząc do kolejnych budynków.



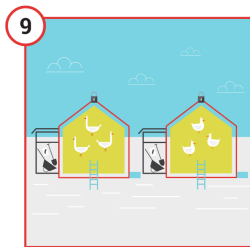
Wpuszczaj na fermę wyłącznie pojazdy z odkażonymi kołami.



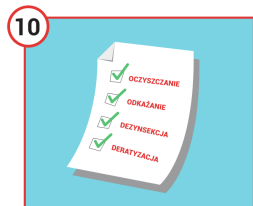
Zadbaj o zabezpieczenie ściółki.



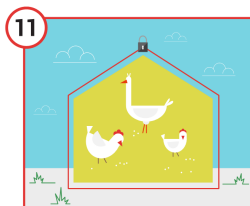
Pamiętaj o dezynfekcji ściółki przed wniesieniem do kurnika.



Zadbaj o izolację każdego z kurników, a także osobne żywienie i narzędzia.



Prowadź rejestr działań takich jak: oczyszczenie, odkażenie, dezynsekcja i deratyzacja.



Posiadasz tylko kilka sztuk drobiu? Dla ich bezpieczeństwa - trzymaj je w zamknięciu.



Zwiększona śmiertelność wśród drobiu, apatia, niechęć do paszy i wody, spadek nieśności oraz objawy nerwowe (porażenie, skurczy szyi, drgawki, biegunka, duszność) **Nie zwlekaj - zawiadom powiatowego lekarza weterynarii!**

