

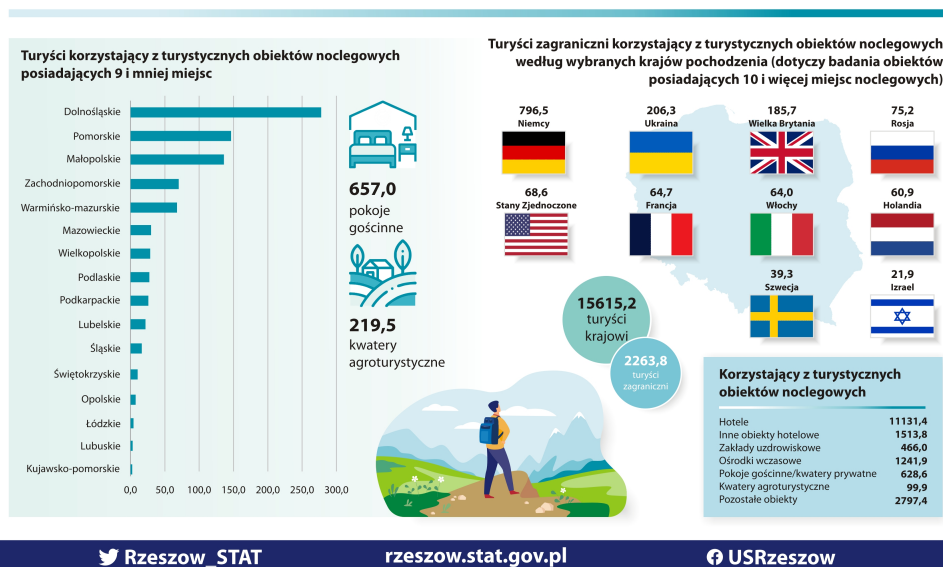
Informacja dot. obiektów turystycznych



TURYSTYKA W POLSCE

w 2020 r.

Dane w tys.



Przekazujemy informację Urzędu Statystycznego w Rzeszowie:

"Szanowni Państwo,

Urząd Statystyczny w Rzeszowie informuje, że w dziedzinie statystyki turystyki prowadzi dwa ogólnopolskie badania z zakresu wykorzystania turystycznej bazy noclegowej. Badanie na formularzu KT-1 dotyczy **wszystkich** obiektów posiadających 10 lub więcej miejsc noclegowych, zaś badanie na formularzu KT-2 jest badaniem reprezentacyjnym i dotyczy **wylosowanych** obiektów posiadających mniej niż 10 miejsc noclegowych.

Uprzejmię prosimy osoby/podmioty prowadzące działalność w zakresie świadczenia usług noclegowych o wywiązywanie się z obowiązku sprawozdawczego wynikającego z ustawy o statystyce publicznej i terminowe przekazywanie wymaganych danych.

Sprawozdania można przekazywać:

- za pośrednictwem portalu sprawozdawczego: <https://raport.stat.gov.pl>,
- w formie wiadomości e-mail na adres: a.klepacka@stat.gov.pl, r.stepien@stat.gov.pl lub a.dzierzak@stat.gov.pl,
- w wersji papierowej na adres Urzędu Statystycznego w Rzeszowie: ul. Jana III Sobieskiego 10, 35- 959 Rzeszów

Dzięki Państwa udziałowi w badaniach możliwe będzie pozyskanie wielu ważnych informacji dla analiz rynku turystycznego, służących do działań wspierających rozwój sektora turystycznego w Państwa gminie, a także do ewaluacji projektów i działań realizowanych z wykorzystaniem funduszy

UE.

Wyniki badań dostępne są pod adresem <https://bdl.stat.gov.pl/> w dziedzinie Turystyka oraz w corocznie wydawanej publikacji „[Turystyka w...](#)”

Zapewniamy, że wszystkie przekazane przez Państwa dane objęte są tajemnicą statystyczną i zostaną wykorzystane jedynie do opracowywania zestawień zbiorczych."

Gmina Rytwiany - www.rytwiany.com.pl/index.php?newsid=4075