

Data publikacji: 2024-01-26

POSZUKUJEMY STARYCH FOTOGRAFII NASZEJ GMINY

Drodzy byli i obecni mieszkańcy Gminy Rytwiany !

Nasza gmina zmienia się właściwie z dnia na dzień. Wielu powolnych zmian nie dostrzegamy, inne, po krótkim czasie wydają się tak oczywiste, że zapominamy, jak było wcześniej. Ze zdziwieniem spoglądamy na stare fotografie, które uchwyciły nasze miejscowości w scenerii sprzed lat.

Chcemy wracać do tych wspomnień, publikować je w naszych materiałach promujących Gminę Rytwiany. Dlatego zwracamy się z gorącą prośbą o udostępnienie dawnych fotografii związanych z dziejami naszej „małej ojczyzny”. Mogą to być fotografie przedstawiające różne aspekty życia na wsi, np. życie codzienne, uroczystości rodzinne (chrzty, komunie, śluby, wesela, pogrzeby), zdjęcia z miejsca pracy, z lat szkolnych, ciekawe obiekty architektoniczne lub krajobrazowe, wizyty znaczących osób, itp.

Często mieszkańcy nie mają świadomości, że posiadają w swoich domowych albumach prawdziwe perełki. Z pozoru te zakurzone, zapomniane fotografie mogą się wydać nieprzydatne, często okazują się ważnymi świadkami historii.

Fotografie chcemy wypożyczyć i zeskanować, oddamy niezniszczone oryginały. Udostępnienie fotografii jest równoznaczne z udzieleniem zgody przez właściciela na opublikowanie i publiczną prezentację fotografii. W przypadku, gdy na zgłaszanych zdjęciach widnieją rozpoznawalne osoby, mieszkaniac jest zobowiązany uzyskać zgodę tych osób na opublikowanie i publiczną prezentację fotografii oraz na prośbę Urzędu przedstawić taką zgodę na piśmie.

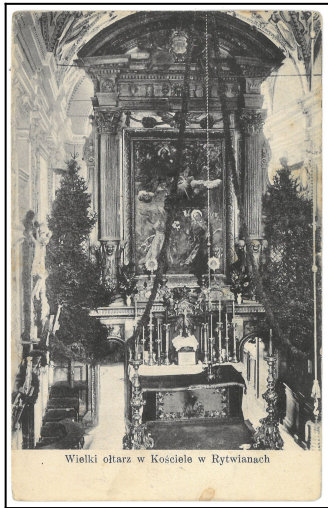
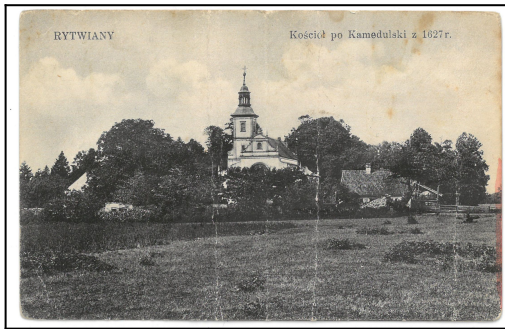
W razie pytań proszę o kontakt:

Urząd Gminy Rytwiany, adres e-mail: rytwiany@rytwiany.com.pl.

Ewa Maciejska, tel. 15/864-79-31 lub 15/864-79-30

Dziś prezentujemy Państwu kartki pocztowe z 1913r., udostępnione przez Panią Annę Matłokę z Suchego Lasu. Pani Anna jest krewną Jana Blinkiewicza, pierwszego kierownika połączonych dwóch szkół, tj. fabrycznej i gminnej, które istniały w Rytwianach do chwili odzyskania przez Polskę niepodległości w 1918 roku. Po tym okresie połączono obie szkoły i utworzono 7-klasową szkołę podstawową. Jan Blinkiewicz pełnił swoją funkcję do 1933 roku. Jeżeli ktoś z Państwa posiada jakiegokolwiek informacje o Janie Blinkiewiczu bardzo prosimy o kontakt !

Pani Anno, serdecznie dziękujemy za udostępnienie kart pocztowych !





Gmina Rytwiány - www.rytwiany.com.pl/index.php?newsid=4759