

# Inwestycje na drogach gminnych

## Inwestycje na drogach gminnych

**W chwili obecnej na drogach gminnych, prowadzone są roboty budowlane związane z ich przebudową i remontem.**

### Nazwa inwestycji:

**„Przebudowa dróg na terenie Gminy Rytwiany”**

Łączna wartość zadań wynosi 5 091 039,50 zł, w tym dofinansowanie z Rządowego Funduszu Polski Ład: Program Inwestycji Strategicznych: 4 683 500,00 zł, wkład własny Gminy Rytwiany: 407 539,50 zł

### **Zadanie nr 1.Przebudowa drogi gminnej nr 003243T w miejscowości Kłoda od km 0+000 do km 2+120**

Koszt zadania: 1 666 209,66 zł

Realizacja zadania została zakończona. W ramach inwestycji wykonana została nowa nawierzchnia asfaltowa na długości 2120 metrów o szerokości 3,50m oraz pobocza o szerokości 0,75m. Droga połączyła miejscowości Kłoda- Ruda.

### **Zadanie nr 2.Przebudowa drogi gminnej nr 003229T w miejscowości Sichów Duży**

Koszt zadania: 1 244 601,33 zł

Wykonawca zakończył opracowywanie dokumentacji projektowo- kosztorysowej. W najbliższym czasie nastąpi rozpoczęcie robót związanych z wykonaniem nowej jezdni asfaltowej o szerokości 5,00m oraz utwardzonego pobocza asfaltowego o szerokości 1,50 m. Długość odcinka do przebudowy to 1295 metrów. Ponadto na drodze zostaną umieszczone wyniesione przejścia dla pieszych z solarnym oświetleniem.

### **Zadanie nr 4.Przebudowa drogi gminnej nr 003243T w miejscowości Ruda**

Koszt zadania: 2 180 228,51 zł

Obecnie trwają roboty budowlane przy realizacji przedmiotowej drogi gminnej. Zakończono

roboty związane z budową chodnika. W ramach zadania oprócz chodnika o szerokości 1,80m, droga zyska również nowa nawierzchnię o szerokości 5,00m oraz utwardzone pobocze o szerokości 0,75m. Ponadto na drodze zostaną umieszczone wyniesione przejścia dla pieszych z solarnym oświetleniem. Długość przebudowanego odcinka drogi wyniesie 1435 metrów.

### **Nazwa inwestycji:**

#### **„PRZEBUDOWA I REMONT DRÓG NA TERENIE GMINY RYTWIANY- ETAP II”**

Łączna wartość zadań wynosi 4 249 633,31 zł, w tym dofinansowanie z Rządowego Funduszu Polski Ład: Program Inwestycji Strategicznych: 4 037 151,00 zł oraz wkład własny Gminy Rytwiany w wysokości: 212 482,31 zł.

#### **Zadanie nr 1: Przebudowa drogi gminnej nr 371015T w miejscowości Tuklęcz**

Koszt zadania: 1 950 229,93 zł

W chwili obecnej Wykonawca opracowuje dokumentację projektowo- kosztorysową. Po jej wykonaniu i uzyskaniu wymaganych zezwoleń rozpoczną się roboty budowlane. Długość odcinka do przebudowy wynosi 1170 metrów.

W ramach ww. zadania przewidziano:

- wykonanie nowej nawierzchni asfaltowej o szerokości 5,00m
- budowę chodnika o szerokości 1,80m
- budowę utwardzonych poboczy o szerokości 0,75m
- budowę wyniesionych przejść dla pieszych z solarnym oświetleniem

Termin zakończenia inwestycji to październik 2024 roku.

#### **Zadanie nr 2: Remont drogi gminnej nr 371032T w miejscowości Pacanówka**

Koszt zadania: 541 028,24 zł

W chwili obecnej zakończono roboty budowlane związane z budową jezdni brukowej o szerokości 1,50 m. W dalszy etapie robót przewidziano wykonanie jezdni o nawierzchni asfaltowej szerokości 3,50 m oraz utwardzonego pobocza o szerokości 0,75m. Długość wyremontowanego odcinka drogi wyniesie 330 metrów.

#### **Zadanie nr 3: Remont drogi gminnej nr 371007T w miejscowości Rytwiany**

Koszt zadania: 417 874,36 zł

Droga Rytwiany ul. Leśna- od drogi wojewódzkiej o długości 900 metrów. W ramach zadania wykonana zostanie nowa nawierzchnia asfaltowa o szerokości 3,50 m oraz utwardzone pobocza o szerokości 0,75m. W chwili obecnej Wykonawca przystępuje do robót związanych z wykonaniem podbudowy.

#### **Zadanie nr 4: Remont drogi gminnej nr 371006T w miejscowości Rytwiany**

Koszt zadania: 528 254,43 zł

Droga Rytwiany ul. Leśna- od ul. Klasztornej o długości 700 metrów. W ramach zadania wykonana zostanie nowa nawierzchnia asfaltowa o szerokości 3,50 m oraz utwardzone pobocza o szerokości 0,75m. W chwili obecnej Wykonawca przystępuje do robót związanych z wykonaniem podbudowy.

#### **Zadanie nr 5: Remont drogi gminnej nr 371014T w miejscowości Rytwiany - (ul. Piaskowa)**

Koszt zadania: 376 998,56 zł

W ramach zadania zostanie połączona droga od ul. Piaskowej do ul. Długiej. W ramach remontu przewidziano wykonanie nawierzchni asfaltowej o szerokości 3,50 m oraz budowę utwardzonych poboczy o szerokości 0,75 m. Wykonawca przystępuje do robót związanych z wykonaniem podbudowy. Długość drogi do remontu wynosi 460 metrów.

#### **Zadanie nr 6: Remont drogi gminnej nr 371065T w miejscowości Szczeka- („Wygon”)**

Koszt zadania: 240 856,60 zł

W chwili obecnej wykonawca prowadzi roboty budowlane związane z wykonaniem podbudowy. W dalszym etapie, przewidziane są roboty związane z wykonaniem nowej nawierzchni asfaltowej o szerokości 3,50m oraz budową utwardzonych poboczy o szerokości 0,75m. Długość drogi do remontu wynosi 300 metrów

#### **Zadanie nr 7: Remont drogi wewnętrznej nr ewid. 133, 126 w miejscowości Podborek**

Koszt zadania: 194 391,19 zł

W chwili obecnej wykonawca prowadzi roboty budowlane związane z wykonaniem podbudowy. W dalszym etapie, przewidziane są roboty związane z wykonaniem nowej nawierzchni asfaltowej o szerokości 3,00m oraz budową utwardzonych poboczy. Długość drogi do remontu wynosi 300 metrów.

#### **Nazwa inwestycji:**

**Przebudowa dróg gminnych nr: 003206T, 003227T na terenie Gminy Rytwiany**

Łączna wartość zadań wynosi 429 814,89, w tym dofinansowanie z Programu Rozwoju

Obszarów Wiejskich na lata 2014-2020 z udziałem środków Europejskiego Funduszu Rolnego na rzecz Rozwoju Obszarów Wiejskich (EFRROW) w wysokości 63,63%.

**Zadanie nr 1: Przebudowa drogi gminnej nr 003206T w miejscowości Rytwiany-  
„(ul. Pałacowa)”**

Koszt zadania: 229 382,70 zł

Zakończono realizację przedmiotowej inwestycji. W ramach ww. zadania wykonano roboty obejmujące wykonanie nowej nawierzchni bitumicznej o szerokości 3,50m wraz z wykonaniem utwardzonych poboczy o szerokości 0,75m. Długość przebudowanego odcinka wynosi 350 metrów.

**Zadanie nr 2: Przebudowa drogi gminnej nr 003227T w miejscowości Sichów Duży-  
„(Błonie)”**

Koszt zadania: 200 432,19 zł

W chwili obecnej wykonawca prowadzi roboty budowlane związane z wykonaniem podbudowy. W dalszym etapie, przewidziane są roboty związane z wykonaniem nowej nawierzchni asfaltowej o szerokości 3,50m oraz budową utwardzonych poboczy o szerokości 0,75m. Długość przebudowanego odcinka drogi wyniesie 300 metrów.

Zdjęcia z prowadzonych inwestycji







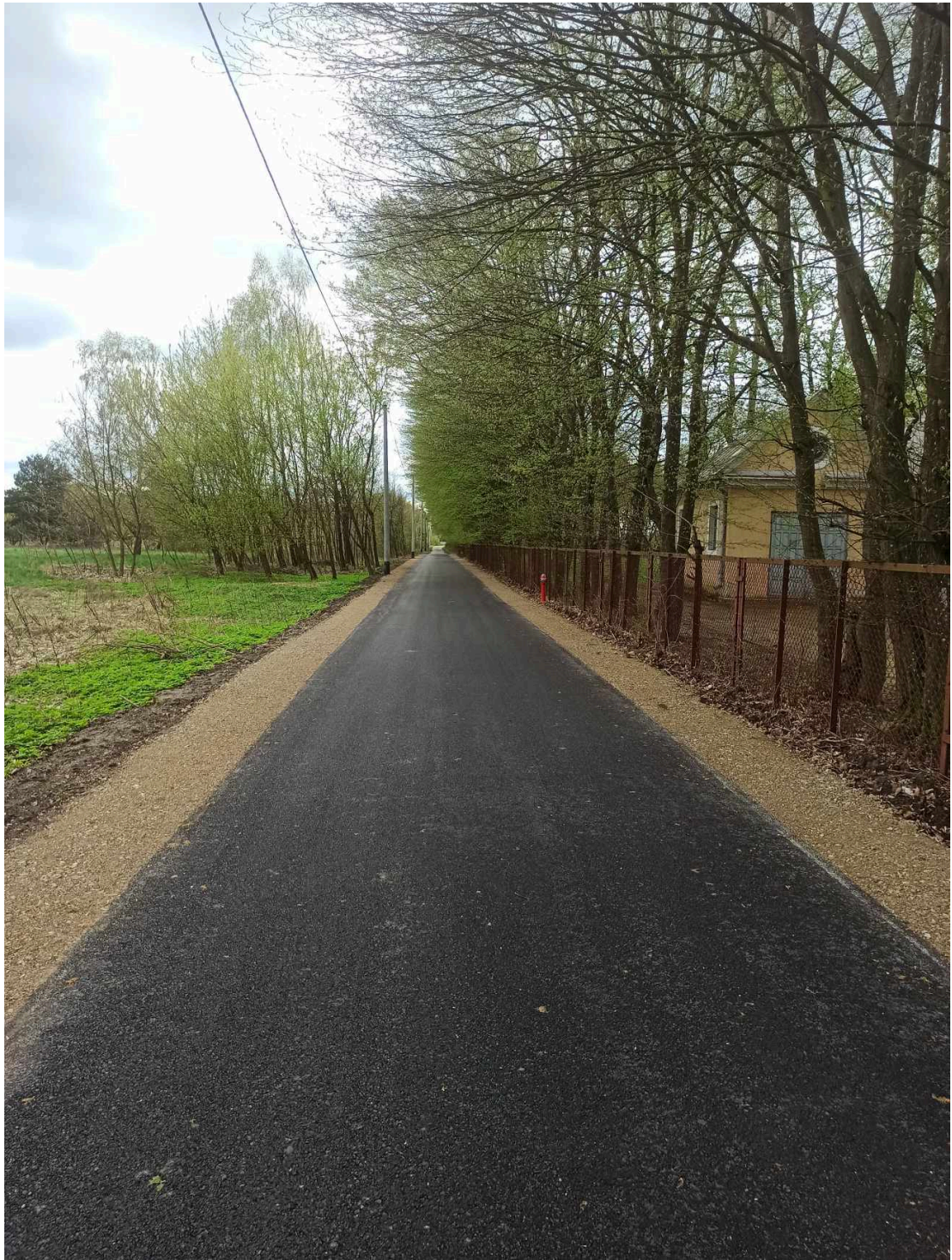


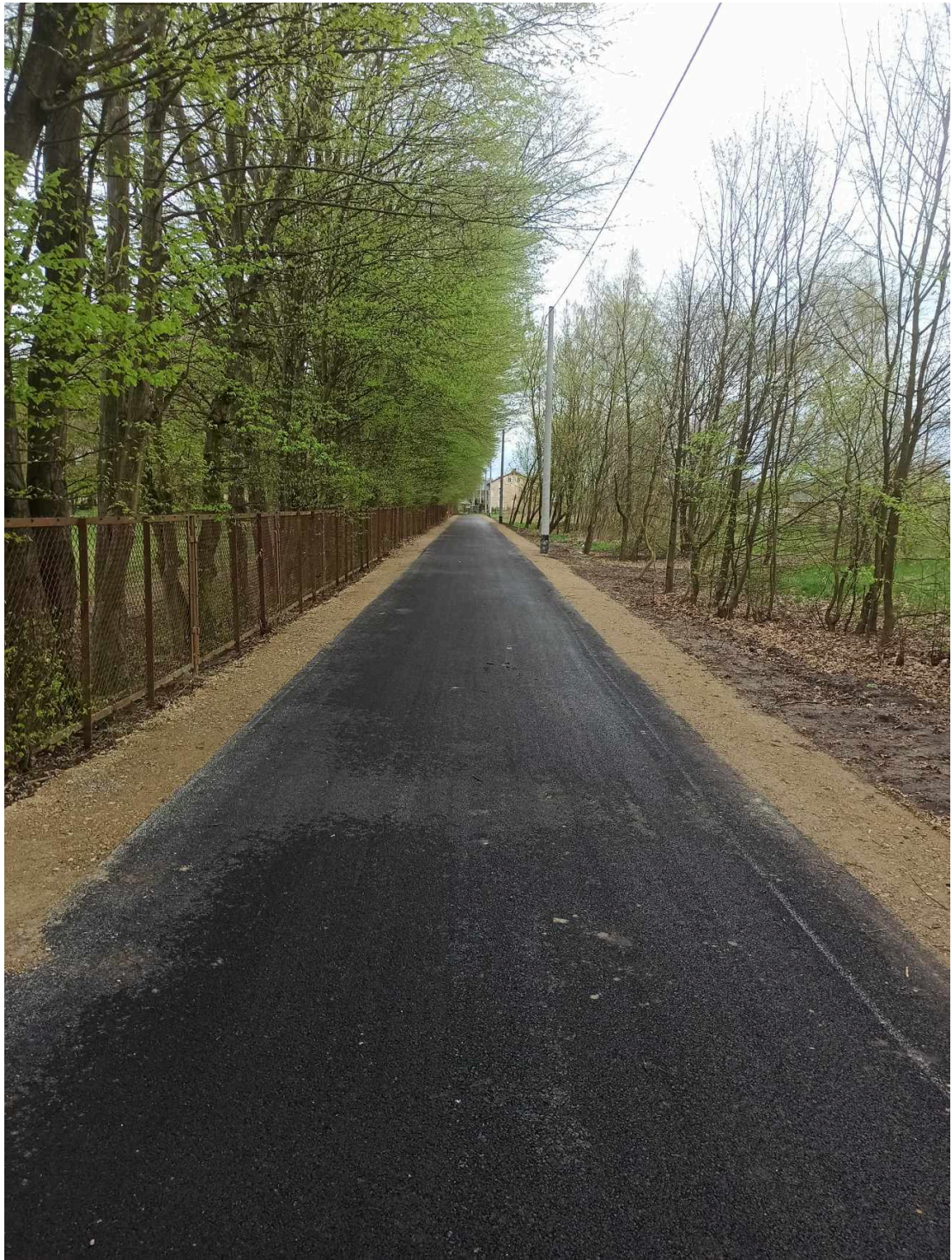














*Gmina Rytwiany - [www.rytwiany.com.pl/index.php?newsid=4822](http://www.rytwiany.com.pl/index.php?newsid=4822)*