

Data publikacji: 2024-10-25

Ranking "Liderzy Inwestycji" 2021-2023

Pismo samorządowe "Wspólnota", które jest najważniejszym czasopismem samorządu terytorialnego, w ostatnim czasie opublikowało najnowszy ranking "Liderzy Inwestycji". Porównano, ile pieniędzy samorządy wydały na inwestycje w przeliczeniu na mieszkańca w latach **2021-2023**.

Jak w tym rankingu wypadły powiat staszowski i poszczególne gminy?

Powiat staszowski pod względem wysokości wydatków inwestycyjnych zajął 202 miejsce wśród powiatów w kraju. Staszów, jako miasto powiatowe, odrobinę polepszyło swoje miejsce. Duży spadek zaliczyły Łubnice.

Wyraźny skok w latach 2021 - 2023 w rankingu zanotowała Gmina Rytwiany.

Oto kwoty, które gminy powiatu staszowskiego wydały na inwestycje w latach 2021 - 2023:

- Oleśnica - 2688,35 zł na jednego mieszkańca. Awans z 79 miejsca na 37.
- Szydłów - 1589,75 zł na jednego mieszkańca. Spadek ze 180 miejsca na 209.
- **!!! RYTWIANY - 1555,06 zł na jednego mieszkańca. DUŻY AWANS z 1282 miejsca na 770 !!!**
- Łubnice - 1507,76 zł na jednego mieszkańca. Duży spadek z 404 miejsca na 813.
- Bogoria - 1320,08 zł na jednego mieszkańca. Spadek z 811 miejsca na 996.
- Połaniec - 1299,37 zł na jednego mieszkańca. Awans z 468 miejsca na 338.
- Staszów - 836,79 zł na jednego mieszkańca. Awans z 188 miejsca na 183.

Ranking gmin powiatu staszowskiego:

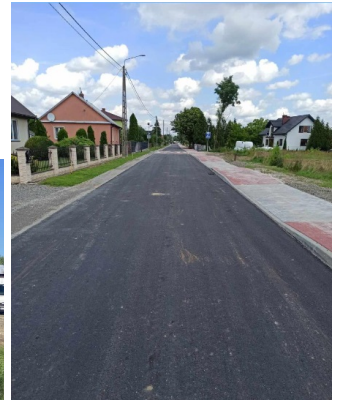
<https://echodnia.eu/.../ile-gminy.../ar/c3-18864299...>

Ranking krajowy do pobrania tutaj:

https://wspolnota.org.pl/.../wydatki_inwestycyjne...

Przykładowe inwestycje realizowane przez Gminę Rytwiany w ostatnim okresie:





Gmina Rytwiany - www.rytwiany.com.pl/index.php?newsid=5102