

Krócej i wygodniej

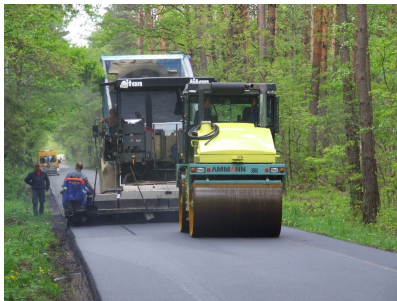


Krócej i wygodniej

RYTWIANY. Ruszył remont drogi powiatowej Wiśniówka - Strzegomek. Za prawie pół miliona złotych biegnący przez las trakt zyskał nową nawierzchnię.

W tym miejscu długo wyczekiwano ekip naprawczych. Malowniczy odcinek łączący ruchliwą drogę wojewódzką Osiek - Staszów, z wioskami Strzegomek i Strzegom był już mocno wyeksploatowany. Dziury i wyboje dawały się we znaki kierowcom. A samochodów jeździ tędy sporo. Poza okolicznymi mieszkańcami, drogą często podróżują turyści, chcący obejrzeć znajdujący się w Strzegomiu modrzewiowy kościółek - jeden z najstarszych i najpiękniejszych w tej części Polski.

Wielu z tych, którzy codziennie musieli dojeżdżać do Staszowa, wybierało dłuższą, ale mniej zniszczoną drogę przez Rytwiany. Teraz kłopoty z dojazdami znikną. Wspólnymi siłami powiatu i gminy Rytwiany, ponaddwukilometrowy trakt ze Strzegomka do skrzyżowania z trasą w Wiśniówce został zmodernizowany. Przez kilka dni droga była całkowicie zamknięta dla ruchu. Teraz można już jeździć po świeżo położonym asfaltowym dywaniku. Koszt remontu drogi wyniósł 491,4 tys. złotych. Gmina i powiat z własnych środków wyłożyły po niespełna 160 tysięcy złotych. Reszta to dotacja z budżetu państwa, przekazana w ramach Narodowego Programu Przebudowy Dróg Lokalnych. Termin zakończenia wszystkich prac na tym odcinku mija 30 sierpnia bieżącego roku.



Zdjęcia: Urząd Gminy Rytwiany

Źródło: Tygodnik Nadwiślański, nr 20 (1514), z dn. 20.05.2010 r. Rafał Staszewski

